

Schäfer Slurry-Pumpe SPL 57

(Hochleistung/für den Dauerbetrieb)

Kompakte 3-Plungerpumpe für abrasive und hochviskose Flüssigkeiten mit Arbeitsdrücken bis 500bar und Förderleistungen von maximal 88,4 m³/h.

Anwendungsgebiete:

- Förderung abrasiver Medien mit hohem Feststoffanteil
- Förderung hochviskoser und pastöser Medien
- Verfahrenstechnik

Besondere Anforderungen:

- API 674
- ATEX Zone 2, T3
- EN ISO 13710

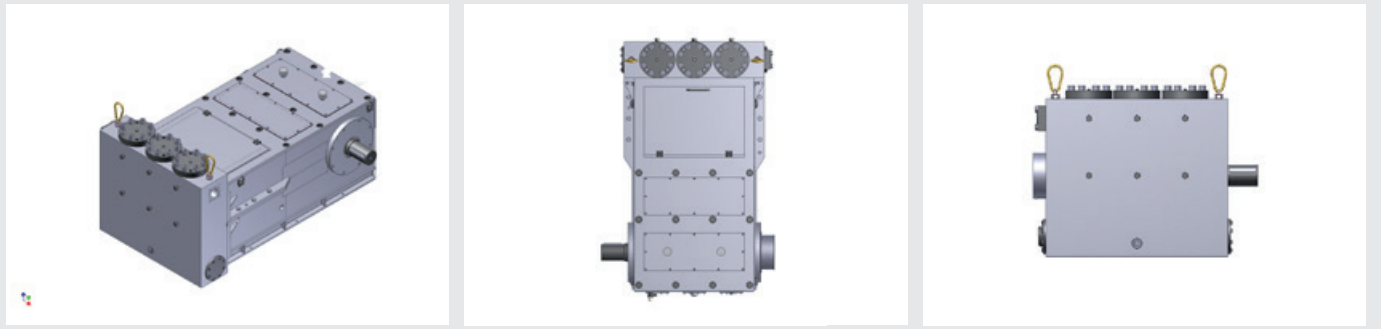
Komponenten/Service:

- Komplettes Pumpenaggregat oder einzelne Pumpe
- Aufrüstbar mit Störungsfrüherkennung (SUMO)
- Inbetriebnahme und regelmäßige Wartung weltweit
- Ersatzteilservice

Abmessungen:

SPL 57		Dimension in mm
Länge L gesamt		1798
Länge f nur Triebwerk		1514
Höhe H gesamt		1046
Breite B gesamt		1193
Breite g ohne Zapfen		1037
Breite e von Mittellinie		784

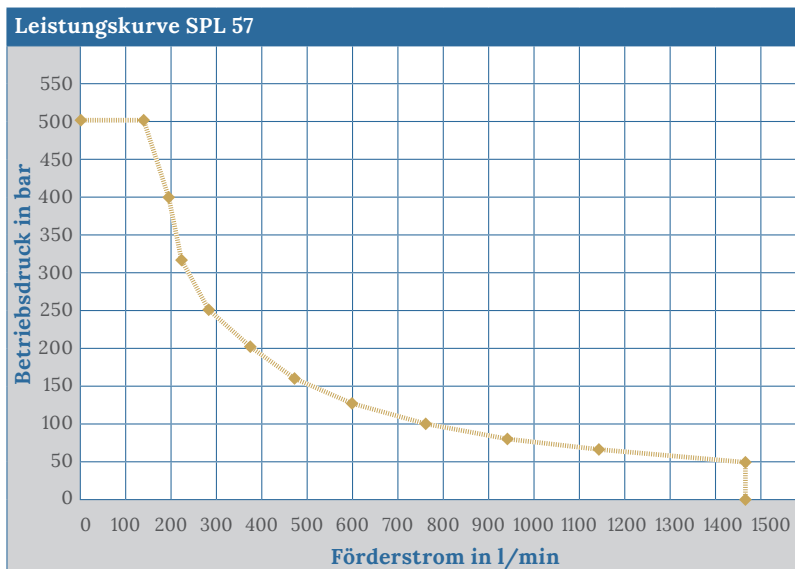
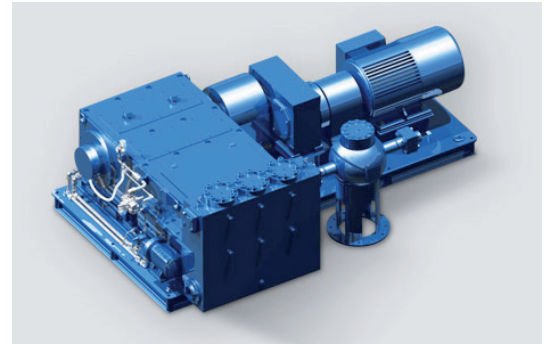
Beispiele für Pumpenaggregate:



Schäfer Slurry-Pumpe SPL 57

(Hochleistung/für den Dauerbetrieb)

Kolben-Ø	Zoll											
	mm	125	110	100	90	80	70	63	56	50	45	40
Betriebsdruck	Bar	50	63	80	100	125	160	200	250	315	400	500
Drehzahl	Förderstrom l/min											
286 min ⁻¹		1474	1141	943	764	604	462	374	296	236	191	151



Leistungsdaten	
Gewicht Pumpe	ca. 4.500 kg
Förderstrom	bis 1.474 l/min
Antriebsleistung	bis 500 kW
Medien	wässrige, hochviskose und abrasive Flüssigkeiten
Medientemperatur	bis 300 °C
Stangenkraft max.	91.200 N
Hub	140 mm
Mittlere Kolbengeschwindigkeit:	286 min ⁻¹ : 1,33 m/Sek.

WASSERHYDRAULIK HOCHDRUCKTECHNIK INDUSTRIEPUMPEN

Schäfer
PUMPEN & HYDRAULIK GMBH

Schäfer Pumpen & Hydraulik GmbH - info@schaefer-ph.com
Kaiserswerther Straße 74 www.schaefer-ph.com
40878 Ratingen Telefon +49 21 02 45 07 - 0