

Schäfer Wasserpumpe PPW 550

(Hochleistung/für den Dauerbetrieb)

Die Industriepumpe Typ Schäfer PPW 550 ist eine kompakte Hochleistungspumpe für den mittleren Druckbereich mit einem maximalen Arbeitsdruck von 500 bar.

Anwendungsgebiete:

- Entzunderung

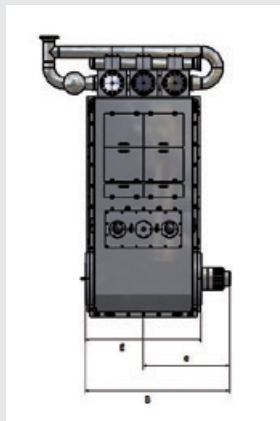
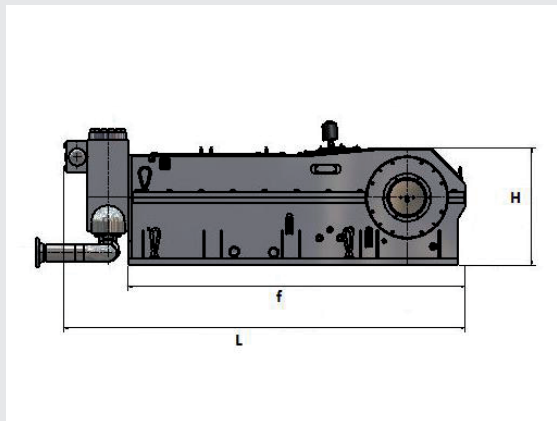
Besondere Anforderungen:

- API 674
- ATEX Zone 2, T3
- EN ISO 13710

Komponenten/Service:

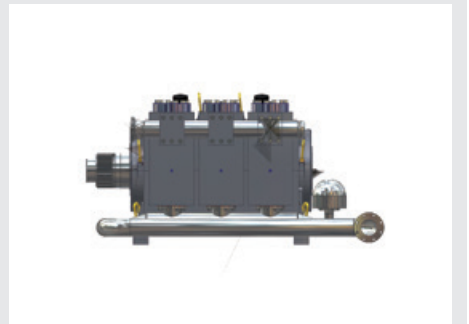
- Komplettes Pumpenaggregat oder einzelne Pumpe
- Aufrüstbar mit Störungsfrüherkennung (SUMO)
- Inbetriebnahme und regelmäßige Wartung weltweit
- Ersatzteilservice

Abmessungen:



PPW 500	Dimension in mm
Länge L gesamt	3820
Länge f nur Triebwerk	3230
Höhe H gesamt	1125
Breite B gesamt	2107
Breite g ohne Zapfen	1688
Breite e von Mittellinie	1255

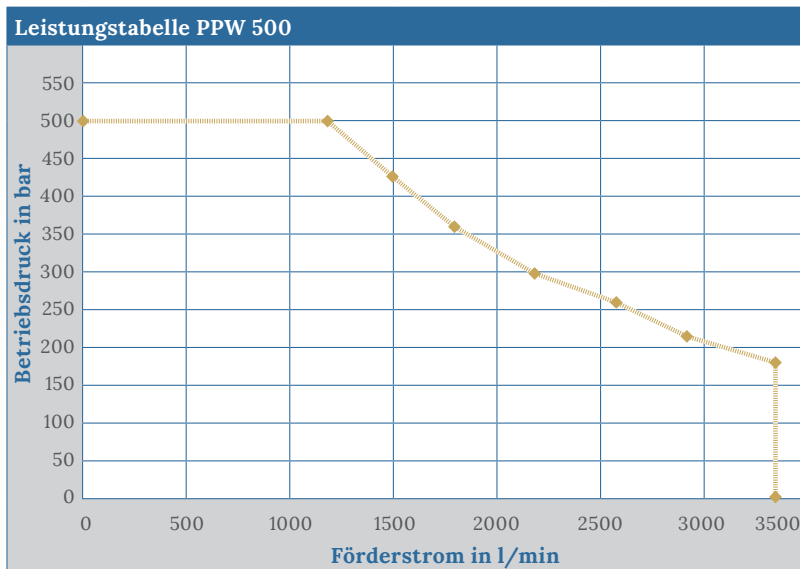
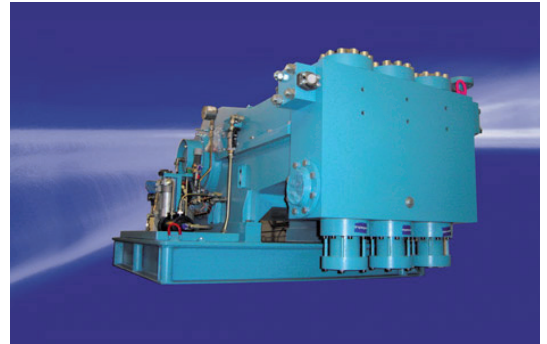
Beispiele für Pumpenaggregate:



Schäfer Wasserpumpe PPW 550

(Hochleistung/für den Dauerbetrieb)

Kolben-Ø	Zoll							
	mm	110	125	140	150	165	175	190
Betriebsdruck	Bar	500	430	355	300	255	220	190
Drehzahl	Förderstrom l/min							
130 min ⁻¹		1221	1507	1823	2170	2547	2953	3390
110 min ⁻¹		1033	1275	1543	1836	2155	2499	2869
90 min ⁻¹		845	1043	1262	1502	1763	2045	2347
70 min ⁻¹		657	811	982	1168	1371	1590	1826



Leistungsdaten	
Gewicht Pumpe	ca. 22.000 kg
Förderstrom	bis 3.390 l/min
Antriebsleistung	bis 1.200 kW
Medien	Wasser
Medientemperatur	bis 80 °C
Stangenkraft max.	550.000 N
Hub	305mm
Mittlere Kolbengeschwindigkeit:	130 min ⁻¹ : 1.32 m/Sec. 110 min ⁻¹ : 1.12 m/Sec. 90 min ⁻¹ : 0.92 m/Sec. 70 min ⁻¹ : 0.71 m/Sec.

WASSERHYDRAULIK HOCHDRUCKTECHNIK INDUSTRIEPUMPEN

Schäfer
PUMPEN & HYDRAULIK GMBH

Schäfer Pumpen & Hydraulik GmbH - info@schaefer-ph.com
Kaiserswerther Straße 74 www.schaefer-ph.com
40878 Ratingen Telefon +49 21 02 45 07 - 0